

© Geodateninfrastruktur Thüringen (GDI-TH)
 Datenlizenz Deutschland – Namensnennung – Version 2.0
 www.govdata.de/dl-de/by-2-0
 Datensatz http://www.geoportal-th.de

PLANZEICHEN nach der PlanzV90

- 1. Art der baulichen Nutzung (§ 9 Abs.1 Nr.1 BauGB , §§ 1 bis 11 BauNVO)
 - Sonstige Sondergebiete (§ 4 BauNVO)
- 2. Maß der baulichen Nutzung (§ 9 Abs.1 Nr.1 BauGB, § 16 BauNVO)
 - GRZ 0,4** Grundflächenzahl (z.B. 0,4)
 - GFZ 0,7** Geschossflächenzahl (z.B. 0,7)
 - III** Zahl der Vollgeschosse als Höchstmaß
 - TH 12,4 m über Gehweg** Höhe baulicher Anlagen (Traufhöhe)
- 3. Bauweise, Baulinien, Baugrenzen (§ 9 Abs.1 Nr.2 BauGB, § 22 und 23 BauNVO)
 - offene Bauweise
 - nur Einzel- und Doppelhäuser zulässig
 - Baulinie
 - Baugrenze
- 6. Verkehrsflächen (§ 9 Abs.1 Nr.11 und Abs.6 BauGB)
 - Straßenverkehrsflächen mit Straßenbegrenzungslinie (auch gegenüber Verkehrsflächen besonderer Zweckbestimmung)
 - Verkehrsflächen besonderer Zweckbestimmung
 - Zweckbestimmung: Verkehrsberuhigter Bereich
 - Zweckbestimmung: Parkplatz
 - Zweckbestimmung: Rad- und Fußweg
- 9. Grünflächen (§ 9 Abs.1 Nr.15 und Abs.6 BauGB)
 - Grünfläche (öffentlich)
 - Intensivfläche (privat)
 - Extensivfläche (privat)
- 12. Flächen für die Landwirtschaft und Wald (§ 9 Abs.1 Nr.18 und Abs.6 BauGB)
 - Flächen für Wald

13. Planungen, Nutzungsregelungen, Maßnahmen und Flächen für Maßnahmen zum Schutz, zur Pflege und zur Entwicklung von Natur und Landschaft (§ 9 Abs.1 Nr.20, 25 und Abs.6 BauGB)

- Umgrenzung von Flächen für Maßnahmen zum Schutz zur Pflege und zur Entwicklung von Natur und Landschaft (§ 9 Abs.1 Nr.20 und Abs.6 BauGB)
- Umgrenzung von Flächen zum Anpflanzen von Bäumen, von Sträuchern und sonstigen Bepflanzungen (§ 9 Abs.1 Nr.25 Buchstabe a) und Abs.6 BauGB)
- Anpflanzen Bäume
- Umgrenzung von Flächen mit Bindungen für Bepflanzungen und für die Erhaltung von Bäumen, Sträuchern und sonstigen Bepflanzungen sowie von Gewässern (§ 9 Abs.1 Nr.25 Buchstabe b) und Abs.6 BauGB)
- Erhaltung Bäume
- Umgrenzung von Schutzgebieten (FND Schuderbachswiese)

15. Sonstige Planzeichen

- Mit Geh-, Fahr- und Leitungsrechten zu belastende Flächen (§ 9 Abs.1 Nr.21 und Abs.6 BauGB)
- schmale Flächen mit Geh-, Fahr- und Leitungsrechten (§ 9 Abs.1 Nr.21 und Abs.6 BauGB)
- Grenze des räumlichen Geltungsbereichs des Bebauungsplans (§ 9 Abs.7 BauGB)
- Abgrenzung unterschiedlicher Nutzung, z.B. von Baugebieten, oder Abgrenzung des Maßes der Nutzung innerhalb eines Baugebietes (z.B. § 1 Abs.4, § 16 Abs.5 BauNVO)

Zeichnerische Hinweise und Planzeichen der Planunterlage (ohne Festsetzungscharakter)

- vorhandene Grundstücksgrenze
- vorhandene Flurstücksbezeichnung (z.B. Flurstück 47)
- vorgeschlagene Grundstücksgrenze
- Höhenpunkt in Meter über NHN
- Höhenlinie mit Höhenangabe

nachrichtliche Übernahme

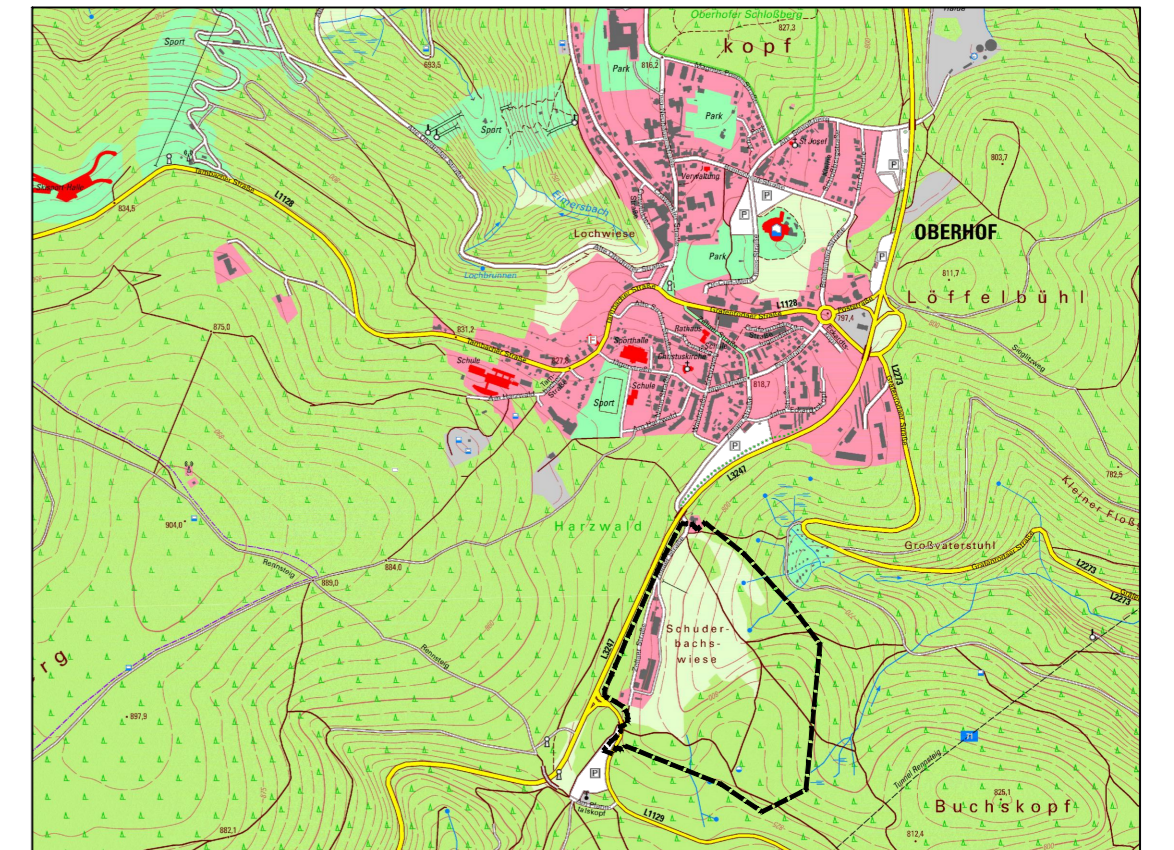
- Wasserschutzgebietszone IIb (flächige Darstellung)
- Wasserschutzgebietszone II (lineare Darstellung)
- Wasserschutzgebietszone I (Punkt-darstellung)
- gesetzlich geschütztes Biotop (flächige Darstellung)
- gesetzlich geschütztes Biotop (Punkt-darstellung)

Oberhof
 Sondergebiet "Golfareal Schuderbachswiese"

Bebauungsplan
 mit integriertem Grünordnungsplan
 (Vorentwurf)

März 2020

Ausschnitt aus der top. Karte



Planverfasser im Auftrag der Stadt Oberhof :
 Landesentwicklungsgesellschaft Thüringen mbH
 Mainzerhofstraße 12
 99084 Erfurt
 Tel.: 0361/5603-0
 Fax: 0361/5603-333