

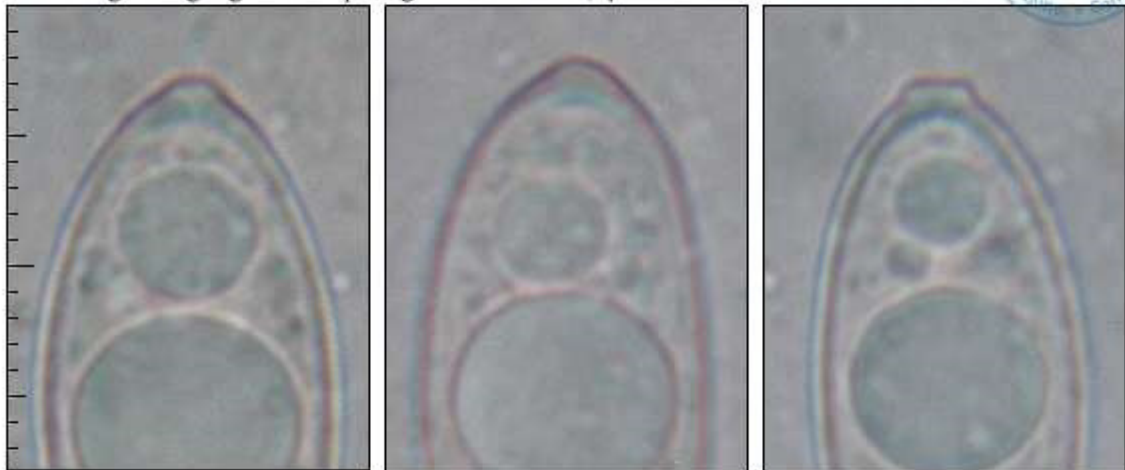
# Gyromitra geogenia (E. Rahm ex Donadini) Harmaja 1976

Kurzsporige Boden-Scheibenlorchel

Sporen dickwandig, mit Anhängsel, ein bis drei Öltropfen - 22,5 - 24,5 x 11 - 12,5µm Q 2



Anhängsel kegelig bis stumpf abgeflacht - 0.5 - 1,5µm

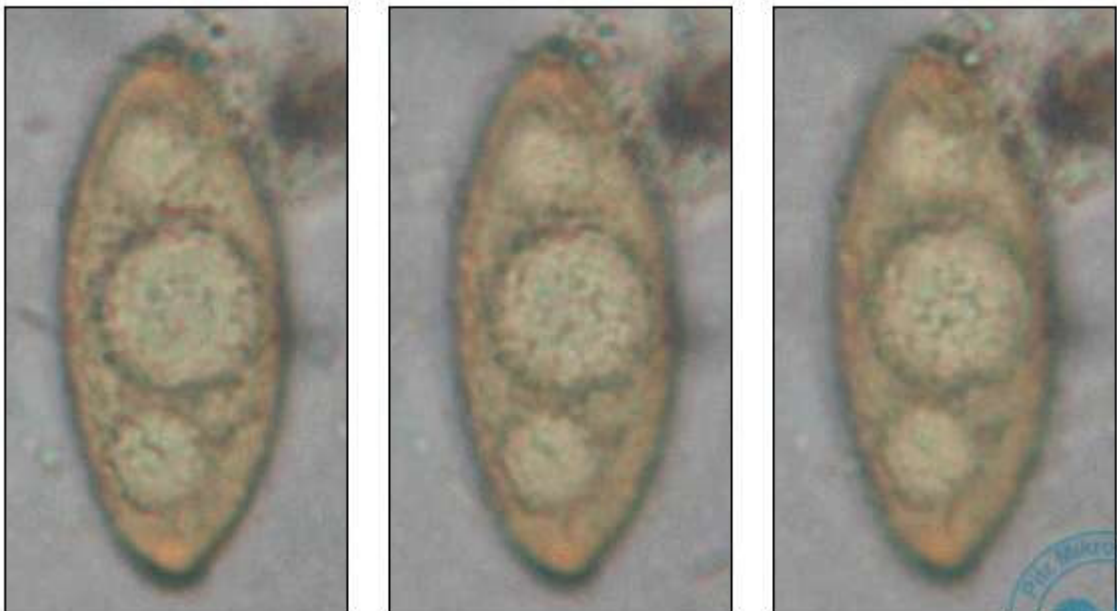
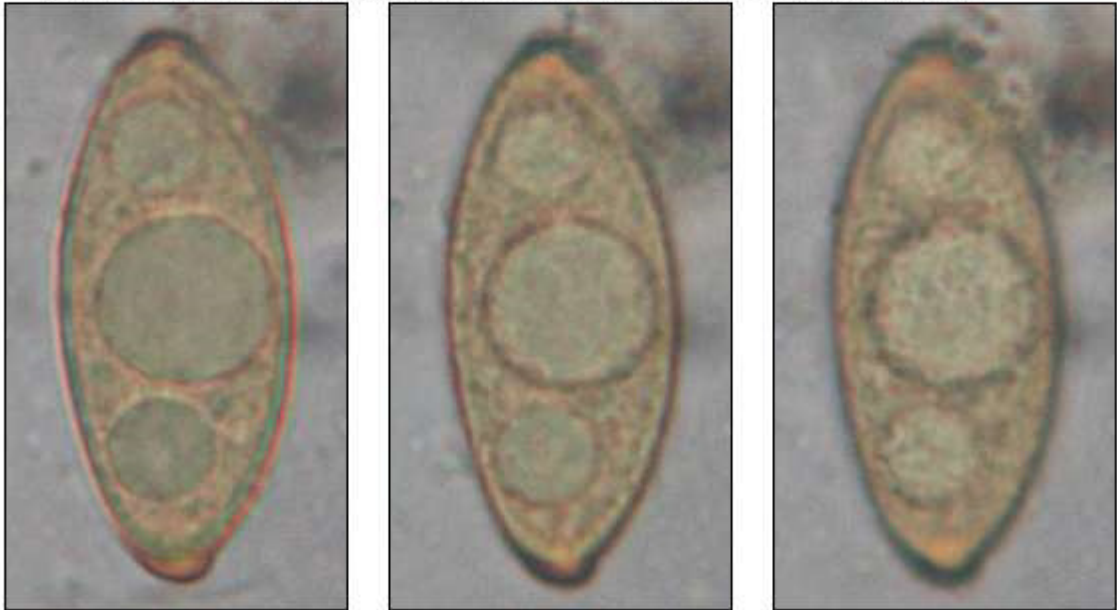


Vermessungsprotokoll Sporen [95% • 44 • QPr • E • H2O(nat) ]

	l (µm)	b (µm)	Q=l/b	V (µm³)
Minimalwert —————	22,3	10,8	1,8	1429
Populationsgrenze (95%) unten	22,3	10,6	1,8	1363
MW-Konfidenzgrenze (95%) unten	23,5	11,5	1,9	1657
Mittelwert(arithmetisch)	23,8	11,8	2	1726
MW-Konfidenzgrenze (95%) oben	24,1	12	2,1	1795
Populationsgrenze (95%) oben	25,3	12,9	2,3	2088
Maximalwert —————	24,7	12,6	2,2	2025
Min- Maximalwerte gerundet	22,5 - 24,5	x 11 - 12,5µm	Q 2	

Sporenornament in 8 Ebenen

Ornament feinwarzig, teilweise gratig unvollständig netzig verbunden. (in Melzer)



© 2020 Gelbfieber Kozik & Kozik

Paraphysen kopfig, bis 11µm verdickt, mit braunem Inhalt



© 2020 Gelbfieber Kozik & Kozik