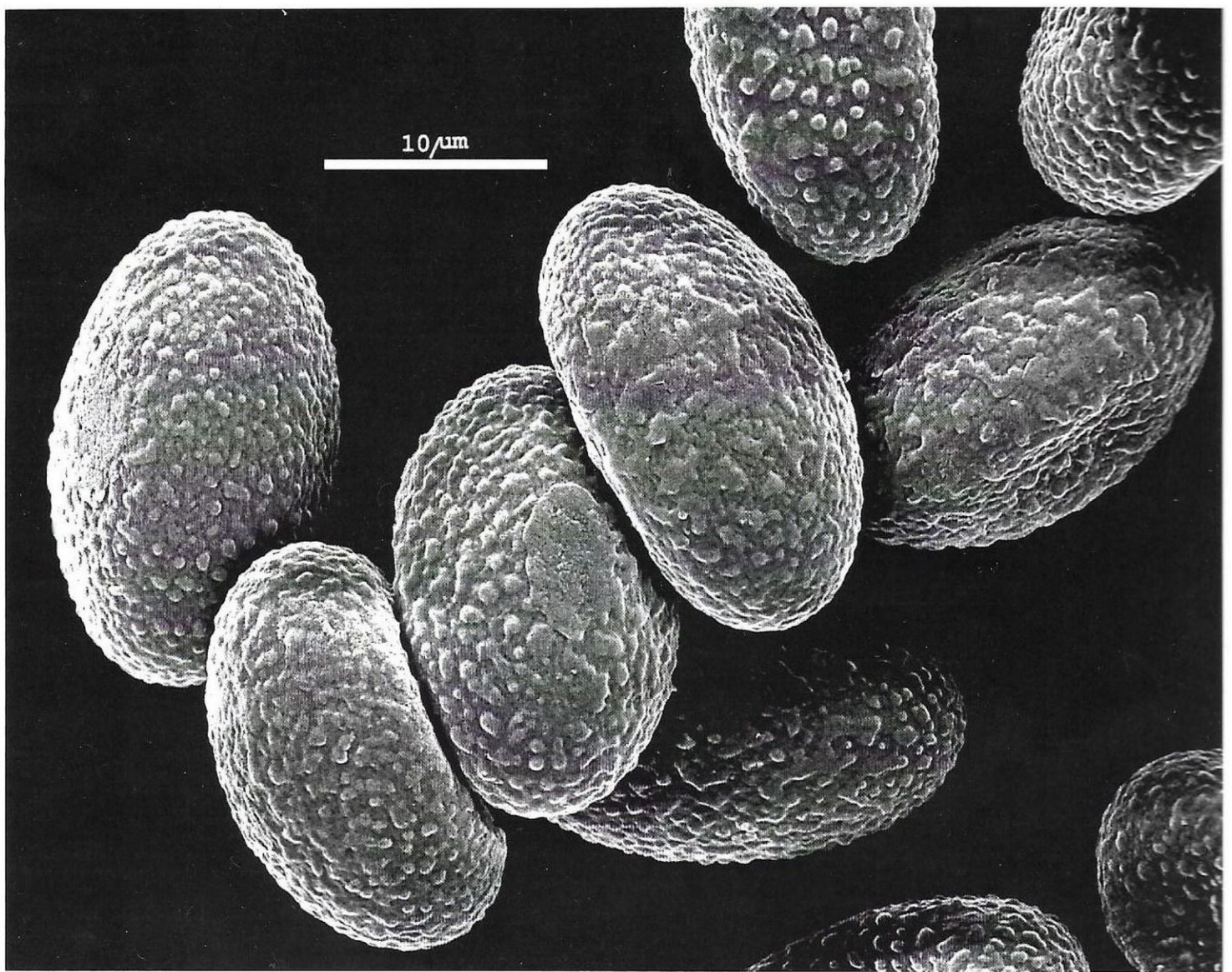


Figuur 14a: Sc. nigrohirtula, 1a en 1b, 1c, sporen verschillende collecties, 1d SEM-opname van een Zwitserse collectie, 2a en 2b randharen verschillende collecties.



Figuur 14b: SEM-opname sporen Zwarthaarwimperzwam (*Sc. nigrohirtula*). Coll. Zwitserland.



Foto 23: Zwarthaarwimperzwam (*Sc. nigrohirtula*), coll. Frankrijk; inzet rechtsonder, jong vruchtlichaam, coll. Zwitserland.