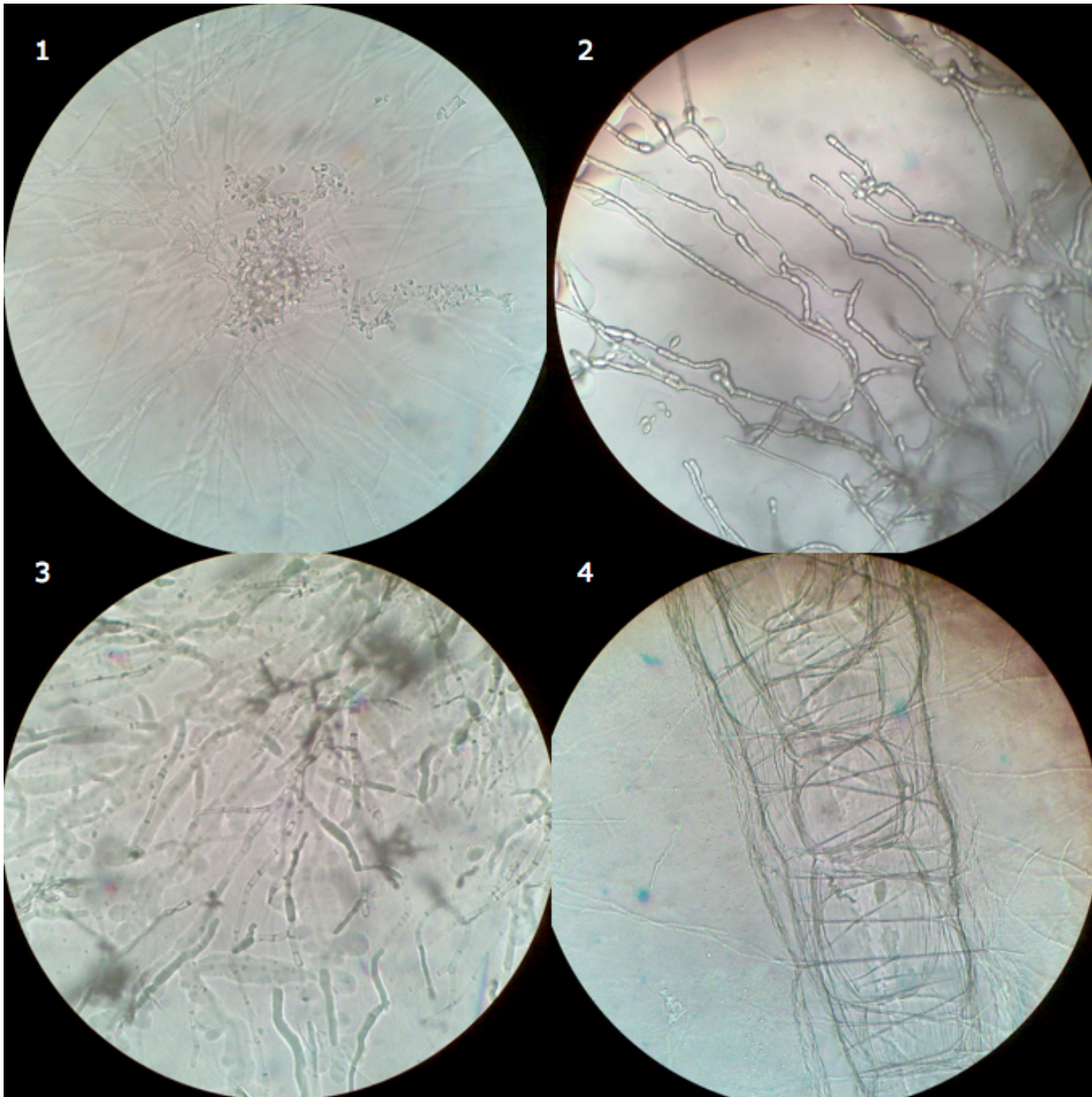


Pilzbestimmung

I. Kontaminierter LB-Agar (hohe Bestimmungspriorität)

Makroskopisches Aussehen: schwarzer Untergrund mit weißem Flaumbesatz, welcher sich leicht vom schwarzen Teil abkratzen lässt.



II. Spitz-Ahorn (hohe Bestimmungspriorität)

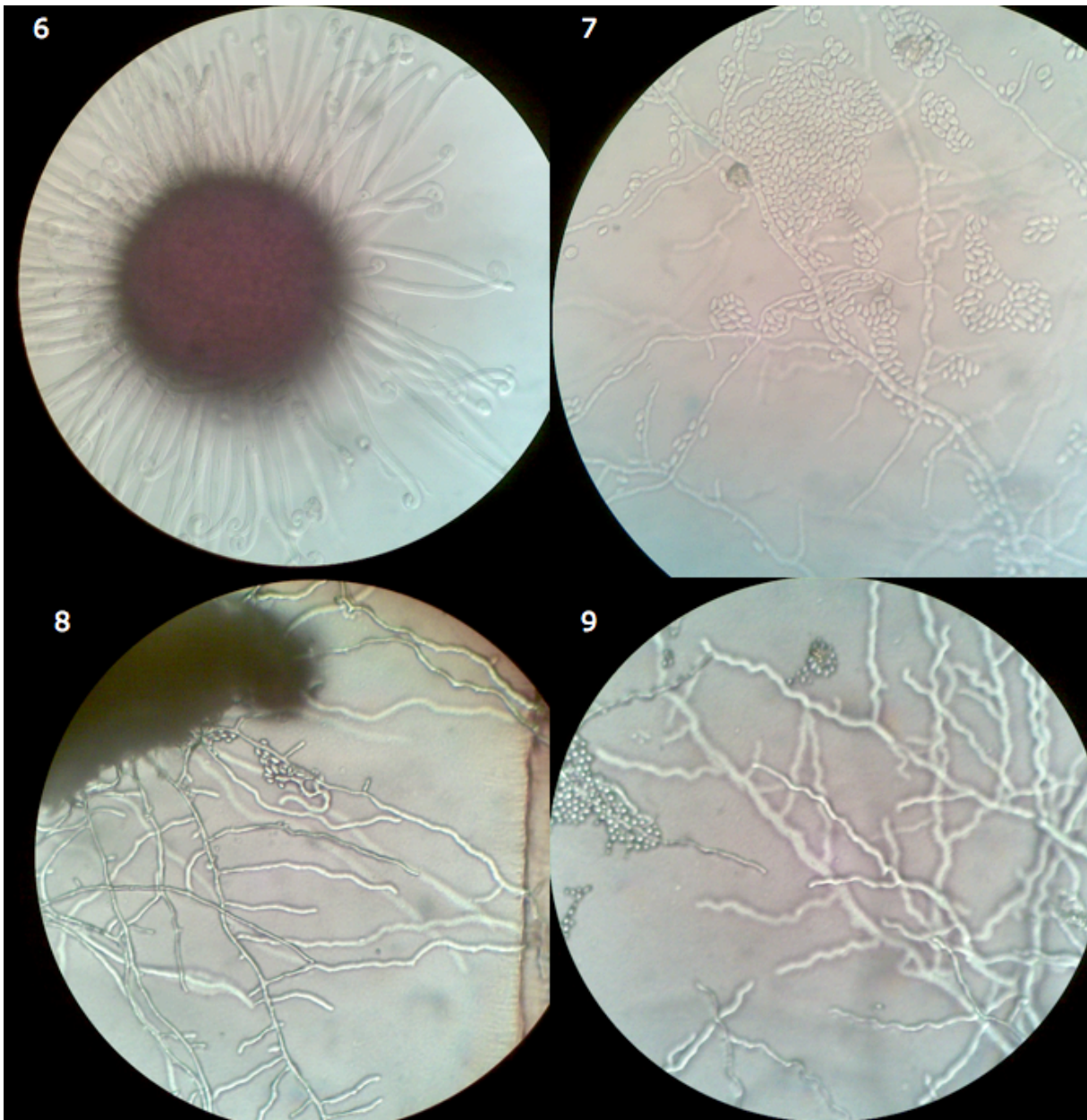
Makroskopisches Aussehen:



Vermutung: Echter Mehltau (*Uncinula tulasnei*), dagegen spricht, dass Kultivierung auf LB-Agar gelang und Wachstum beobachtet wurde, daher vielleicht Befall mit einem Zweitpilz

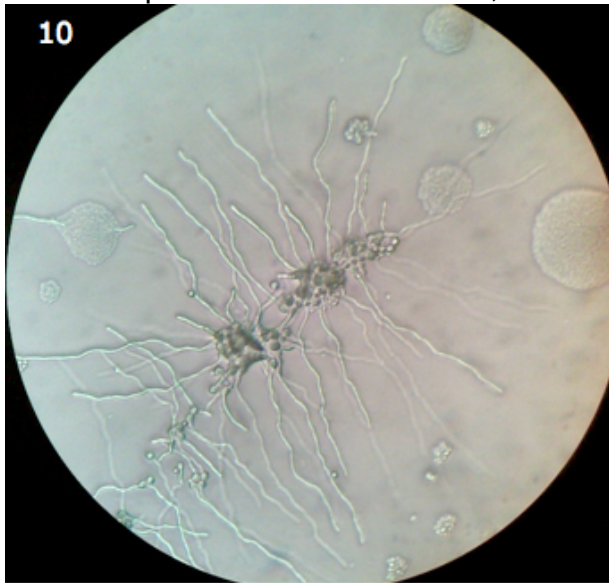
Quellen:

- <http://www.forst.tu-muenchen.de/EXT/LST/BOTAN/LEHRE/PATHO/ACER/uncitul.htm>
- http://de.wikipedia.org/wiki/Echter_Mehltau



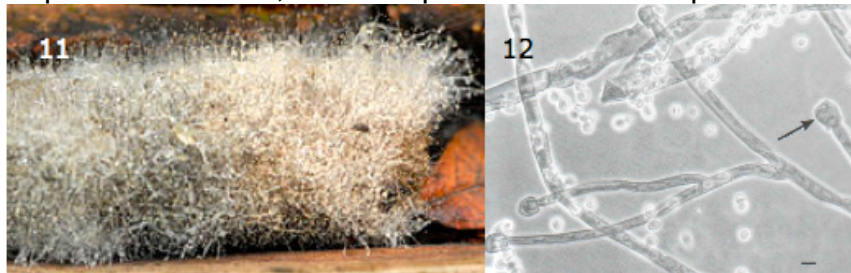
III. Brot (hohe Bestimmungspriorität)

Makroskopisches Aussehen: weiß, teilweise grünlich

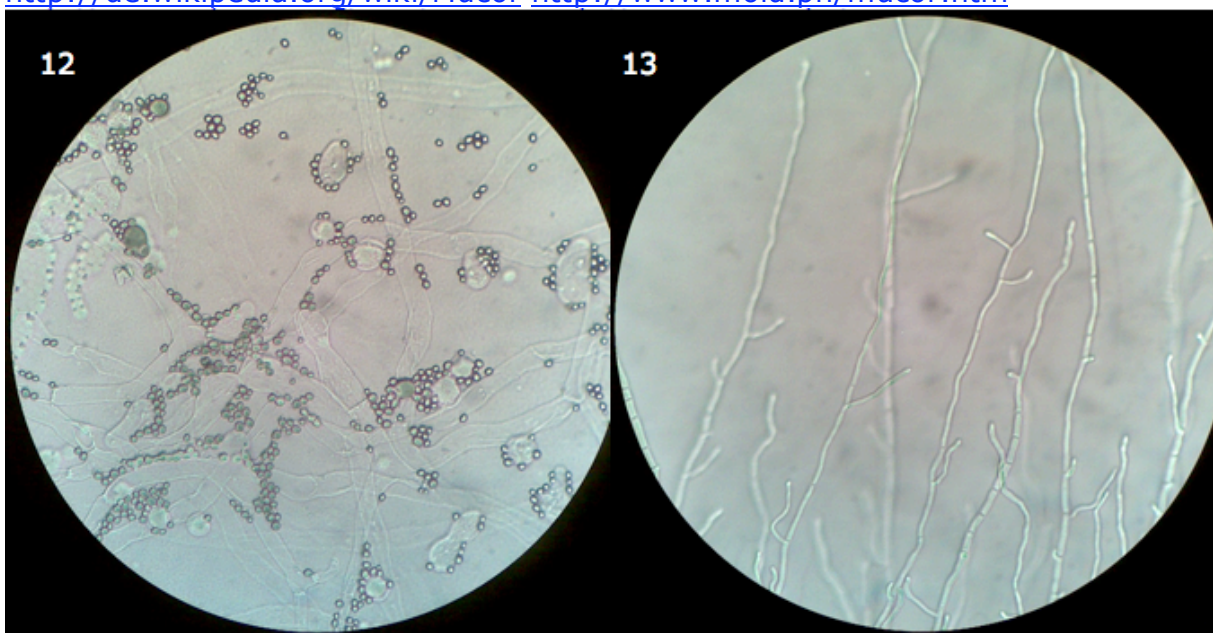


IV. Johannisbeere

Makroskopisches Aussehen: Weiß flaumig, in etwa so wie auf diesem Bild (das wäre Köpfchenschimmel, mikroskopisches Aussehen passt aber nicht unbedingt)

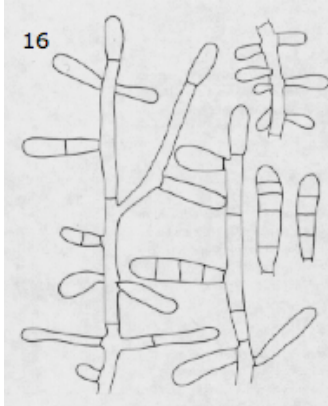
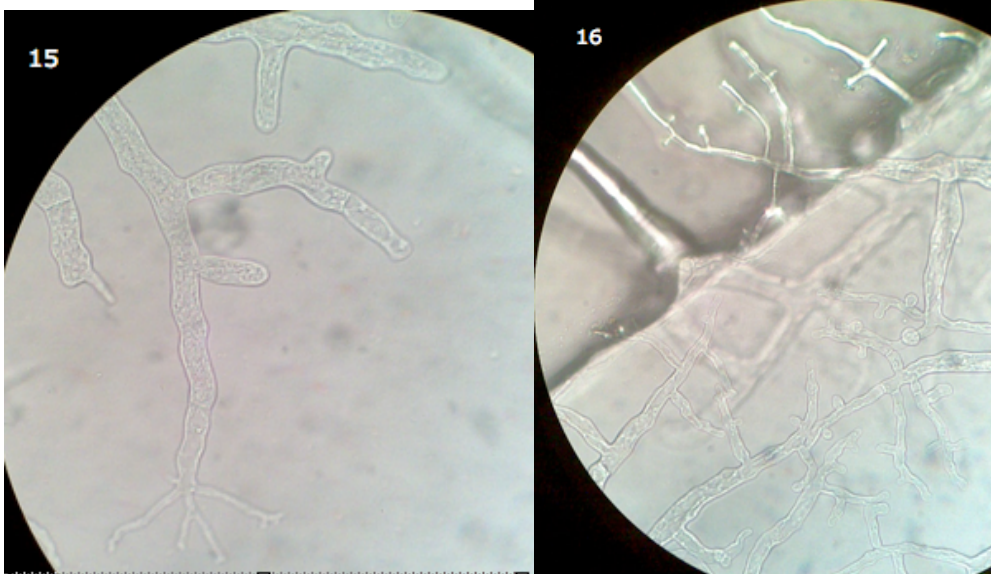


<http://de.wikipedia.org/wiki/Mucor> <http://www.mold.ph/mucor.htm>



V. Tomate

Makroskopisches Aussehen: Weiß, teilweise grünlich



Vermutung: Trychophyton;
dagegen spricht, dass er meist als
Hautparasit auftritt.

<http://website.nbm-mnb.ca/mycologywebpages/Moulds/Trichophyton.html>

VI. Birne

Makroskopisches Aussehen: weiß, grün, schwarz gemischt

