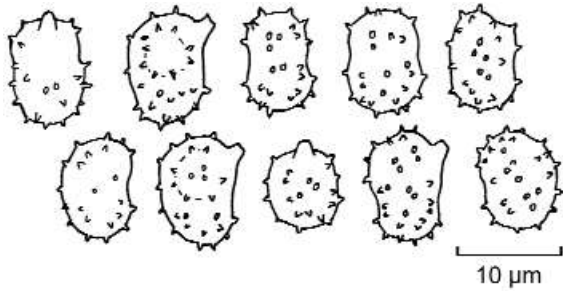


Tomentella ellisii- typische Sporenform



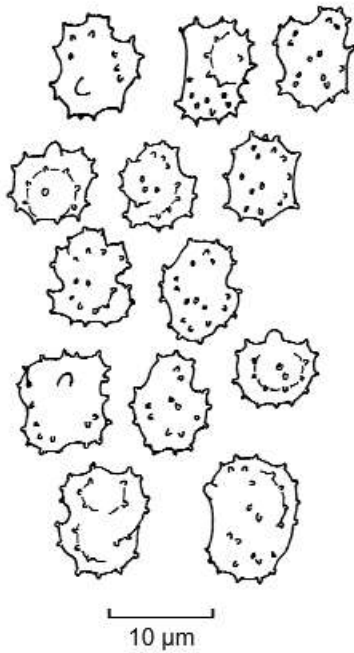
Hymenophor glatt, mit meist weißem oder gelblichem Rand, dunkler bräunlich, Hymenium teilweise cyanescent

Sporen: bräunlich, frontal triangulär bis unregelmäßig rundlich, lateral elliptisch bis nierenförmig, teilweise etwas unregelmäßig



Foto: Aleš Jirsa

Thelephora terrestris* f. *resupinata- typische Sporen



Hymenophor warzig, unregelmäßig geschlossen, hellbräunlich,
Hymenium nicht cyanescent

Sporen: blassbräunlich, frontal triangulär, teilweise gelappt, lateral unregelmäßig
elliptisch, teilweise gelappt, fast alle Sporen mit Öltropfen, Ornamente eher
grobwarzig und vereinzelt bifurkat (doppelhöckerig)



Foto: Hans Bender