

Anleitung zur Installation von Wörterbüchern für die Rechtschreibkontrolle in älteren Microsoft Office Versionen, Microsoft 365, OpenOffice und LibreOffice.

Zwei getrennte Wörterbücher enthalten lateinische Namen und Fachbegriffe, sowie Trivialnamen

Die Installation geschieht rein auf Gefahr des Benutzers, ich übernehme keinerlei Garantie für Funktion und Vollständigkeit und haften nicht für entstehende Schäden.

Wichtig: durch die Installation der Wörterbücher werden weder am Windows-System, noch an Programmen irgendwelche Änderungen vorgenommen; die Installation beschränkt sich rein auf Kopiervorgänge.

- aktuell enthält das „Mykologische-Wörterbuch“ mehr als 21.000 lateinische Namen und Fachbegriffe
- das Wörterbuch „Trivialnamen“ kann mit mehr als 5.000 Begriffen aufwarten
- alle Wörterbücher können in den Anwendungen bei Bedarf getrennt aktiviert oder deaktiviert werden

Vorausgesetzt wird eine Installation *aktueller Versionen* von älteren Microsoft Office Versionen, Microsoft 365, LibreOffice oder OpenOffice.

→ An dieser Stelle der Hinweis für Benutzer des alten OpenOffice, dies durch das wesentlich bessere und vor allem aktuellere und modernere LibreOffice zu ersetzen, welches zu 100% kompatibel zum OpenOffice ist.


Sollten bereits in einer Anwendung einzelne Fachwörter oder lateinische Namen zur Rechtschreibkontrolle hinzugefügt worden sein, so kommt es zu keinem Konflikt, wenn Wörter doppelt in den Wörterbüchern vorhanden sind.

Die Installation gliedert sich in 2 Schritte:

- Schritt 1 ist das Kopieren der Wörterbücher in die entsprechenden Ordner der Anwendungen mittels der Installationsroutine. Sind mehrere Anwendungen installiert, so erhält jede Anwendung die beiden Wörterbücher.
- Schritt 2 ist das Aktivieren/Hinzufügen der Wörterbücher in den Anwendungen

Schritt 1

für alle Anwendungen identisch, Kopieren der Wörterbücher

- im Installationsordner die Datei  **Setup.exe** mittels Doppelklick starten
- abhängig von den Windows-Einstellungen u. U. das Ausführen der Datei bestätigen
- die folgende Installation ist selbsterklärend
- die Installation geschieht sehr schnell, das ist so in Ordnung
- während der Installation wird eine kurze Meldung ausgegeben, welche installierten Anwendungen gefunden worden und ob die Wörterbücher kopiert worden oder nicht
- am Ende schließt sich die Anwendung selbst
- später sind in den Anwendungen zwei Wörterbücher zu finden;
„Mykologisches-Wörterbuch“ und „Trivialnamen“

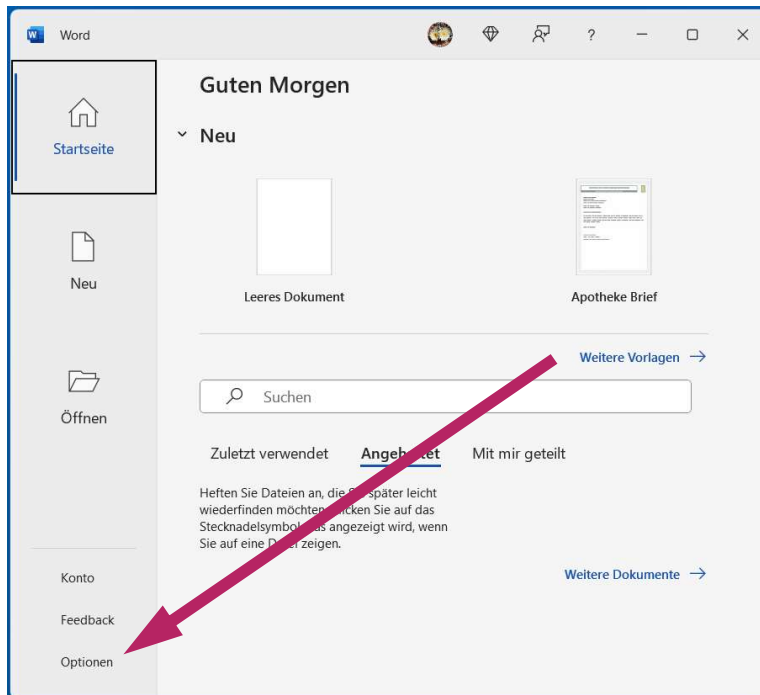
Aktiviert man die Wörterbücher wie beschrieben in Microsoft 365 Word, so stehen die Wörterbücher natürlich auch allen anderen Office-Anwendungen zur Verfügung.

Folgend die Aktivierung der Wörterbücher in den entsprechenden Anwendungen.

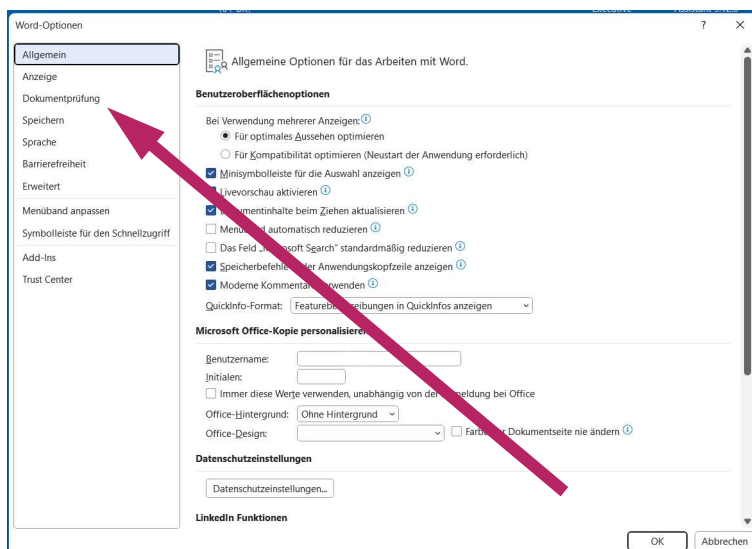
Schritt 2

Aktivierung/Deaktivierung der Wörterbücher in älteren Microsoft Office Versionen und Microsoft 365

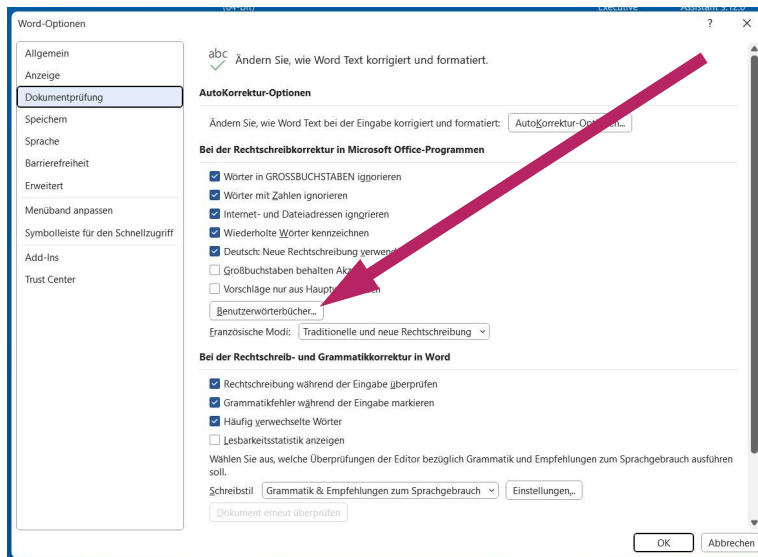
- Word öffnen
- unten links „Optionen“ anklicken



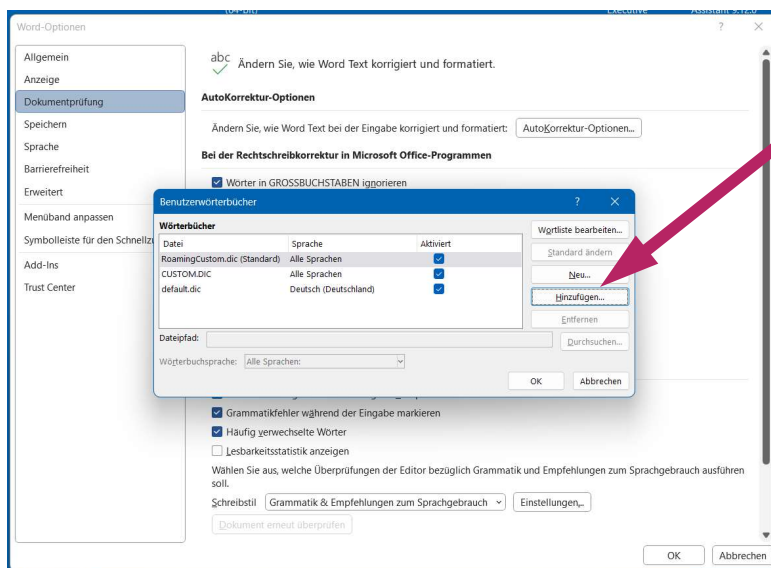
- dann „Dokumentprüfung“ anklicken



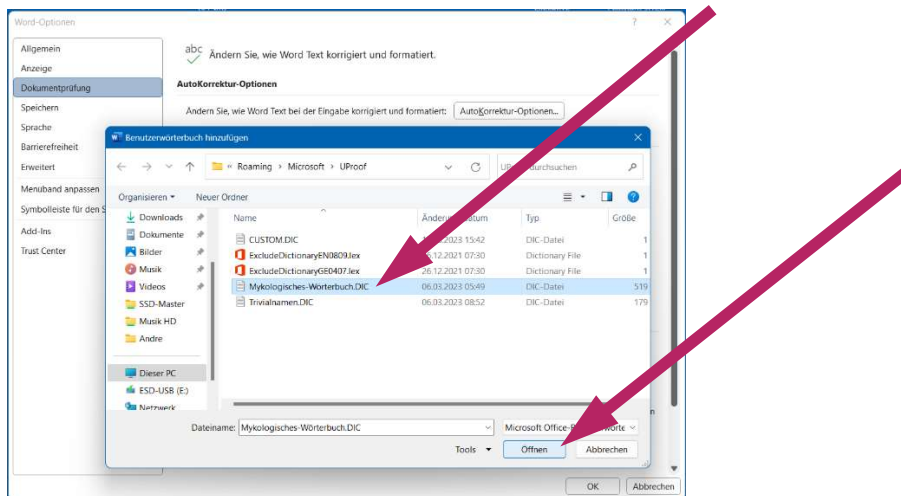
- danach „Benutzerwörterbücher“ anklicken



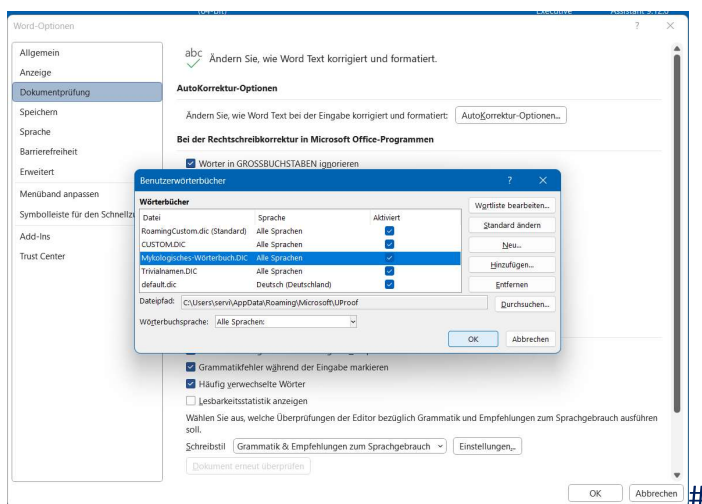
- im folgenden Fenster „Hinzufügen...“ anklicken



- dann im sich neu geöffneten Fenster das erste Wörterbuch auswählen und „Öffnen“ anklicken



- den vorletzten Schritt wiederholen, um auch das 2te Wörterbuch hinzuzufügen
- im Fenster „Benutzerwörterbücher“ sollten nun die beiden Wörterbücher vorhanden und aktiviert sein



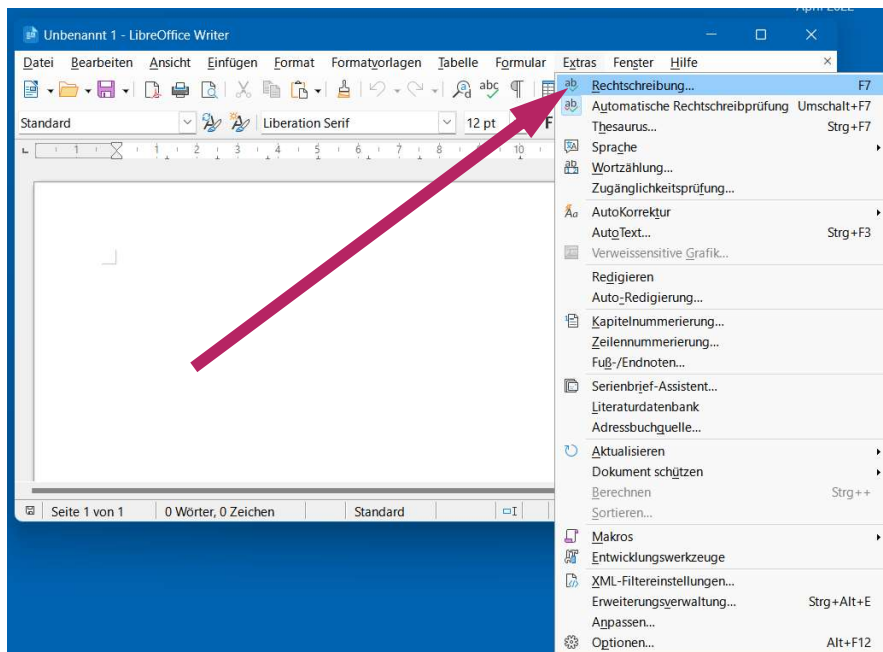
Danach können alle Fenster geschlossen werden.

Die Deaktivierung der Wörterbücher geschieht in der gezeigten Methode, in dem im letzten Fenster bei „Benutzerwörterbüchern“ der Haken bei „Aktiviert“ entfernt wird. Siehe letztes Bild.

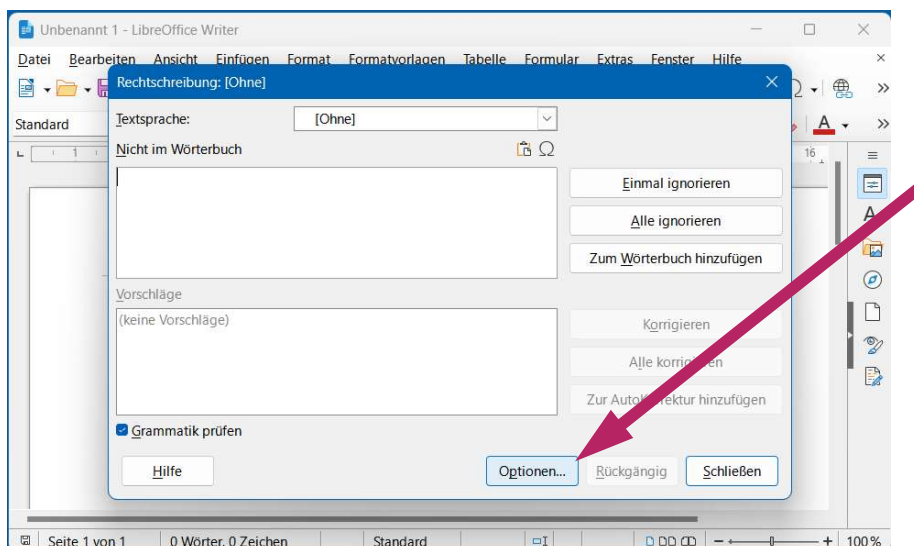
Schritt 2

Aktivierung/Deaktivierung der Wörterbücher in LibreOffice

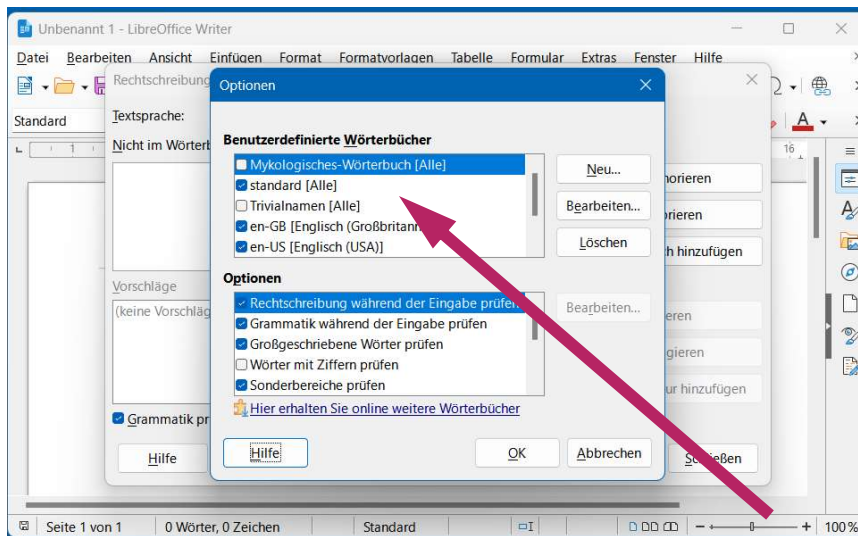
- LibreOffice Writer starten
- dann unter „Extras“ den Punkt „Rechtschreibung“ anklicken



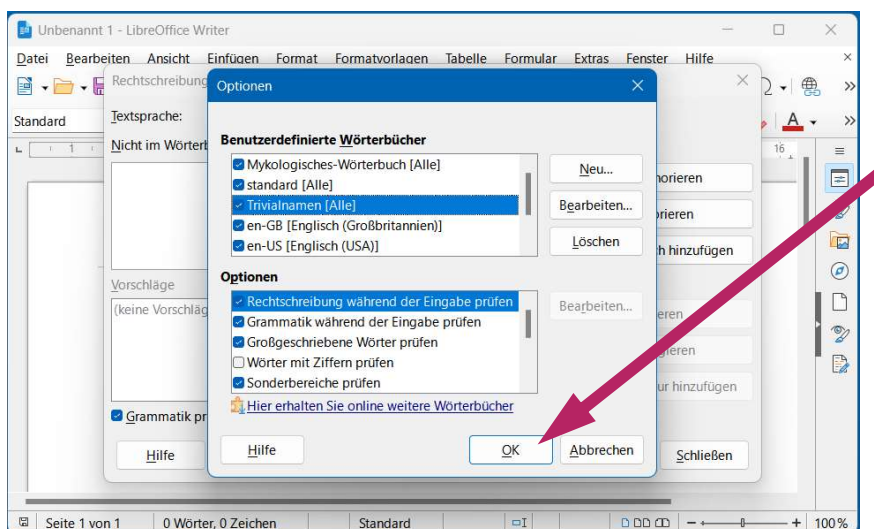
- in dem sich neu geöffneten Fenster „Optionen“ anklicken



- in dem sich neu geöffneten Fenster unter „Benutzerdefinierte Wörterbücher“ die Haken bei „Mykologisches-Wörterbuch“ und „Trivialnamen“ setzen



- das sollte dann so aussehen, mit „OK“ bestätigen



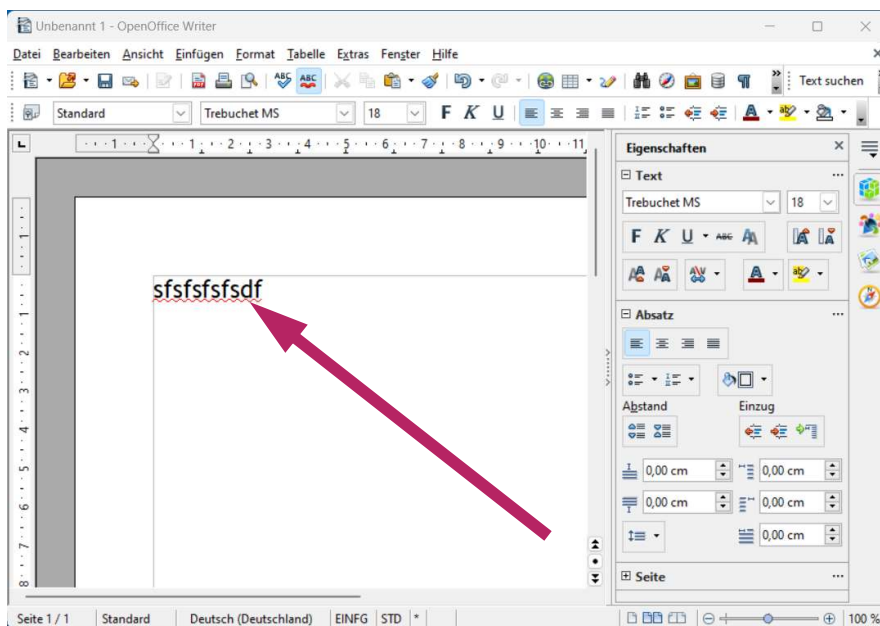
- alle Fenster können nun geschlossen werden

**Die Deaktivierung der Wörterbücher geschieht in der gezeigten Methode, in dem im letzten Fenster bei „Mykologisches-Wörterbuch“ und „Trivialnamen“ die Haken entfernt werden.
Siehe letztes Bild.**

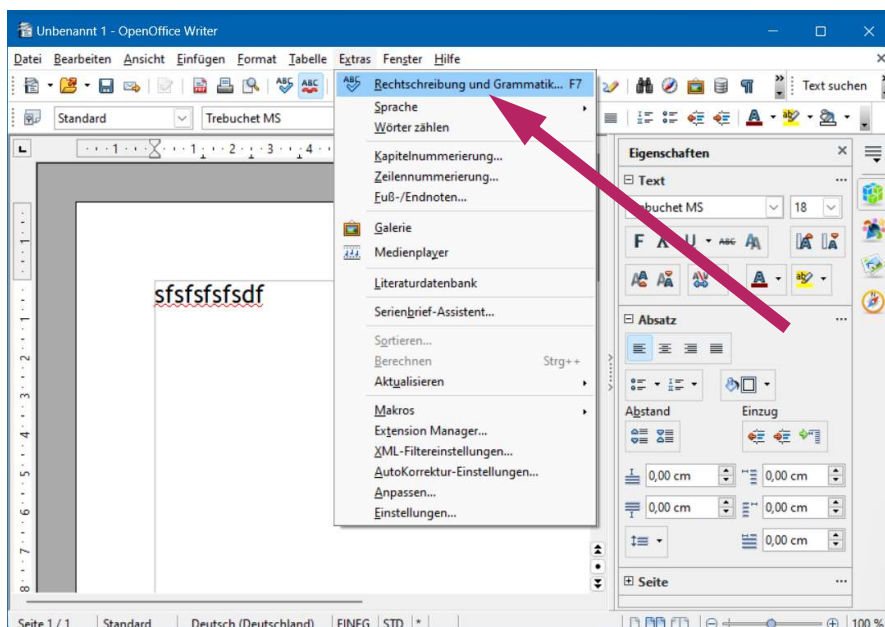
Schritt 2

Aktivierung/Deaktivierung der Wörterbücher in OpenOffice

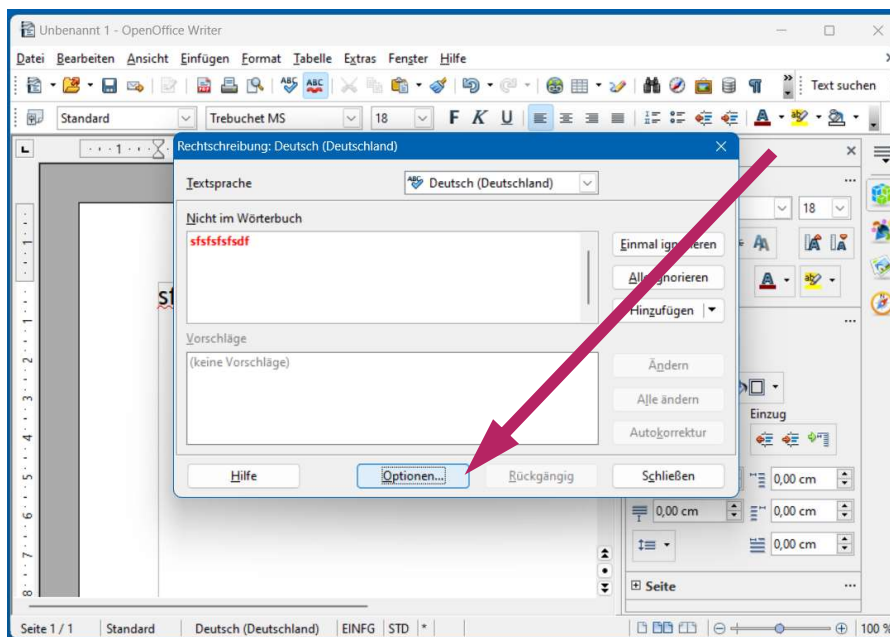
- OpenOffice Writer starten
- nun als Text **etwas Sinnloses schreiben, es muss auf jeden Fall rot unterstrichen werden**. Das ist notwendig, da sich sonst das Fenster „Rechtschreibung“, welches anschließend benötigt wird, wieder automatisch schließt.



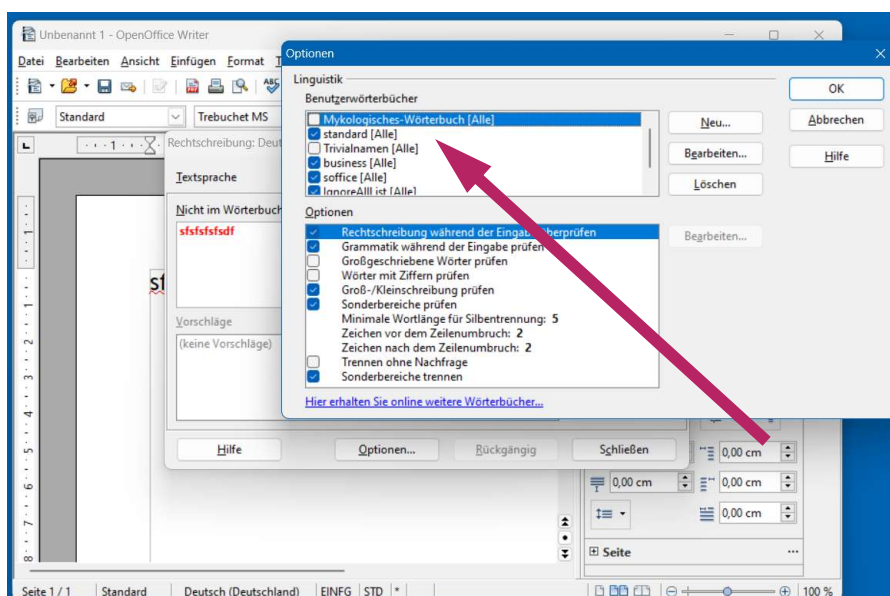
- dann unter „Extras“ den Punkt „Rechtschreibung“ anklicken



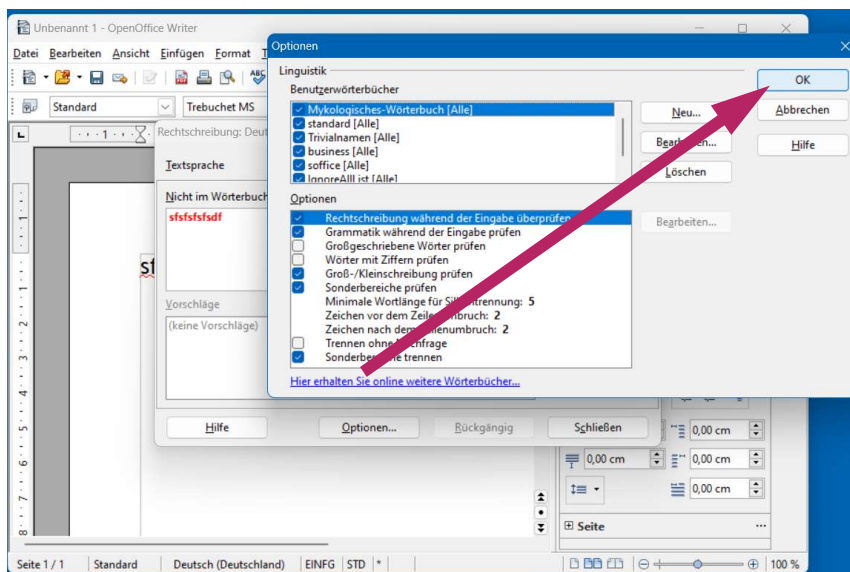
- im sich neu geöffneten Fenster den Punkt „Optionen“ anklicken



- im sich neu geöffneten Fenster unter „Benutzerwörterbücher“ den Haken bei „Mykologisches-Wörterbuch“ und „Trivialnamen“ setzen



- mit „OK“ bestätigen



- alle Fenster können nun geschlossen werden

**Die Deaktivierung der Wörterbücher geschieht in der gezeigten Methode, in dem im letzten Fenster bei „Mykologisches-Wörterbuch“ und „Trivialnamen“ die Haken entfernt werden.
Siehe letztes Bild.**

Infos für technisch Interessierte

Die Wörterbücher befinden sich im Ordner „Roaming“ des betreffenden Benutzers.

Wurde Windows im Laufwerk C:\ installiert dann z. B. hier:

“C:\Users\<Benutzername>\AppData\Roaming”

Diesen Pfad erreicht man durch die Windows-Variable %appdata%

Die Installationspfade der Wörterbücher sind folgende:

Microsoft Office %appdata%\Microsoft\UProof\

LibreOffice %appdata%\LibreOffice\4\user\wordbook\

OpenOffice %appdata%\OpenOffice\4\user\wordbook\