



Eutypella - schorsschijfje p.p.

incl. *Peroneutypa*

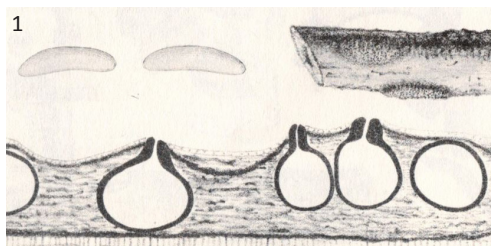
Sleutel en taxonomie gebaseerd op Rappaz 1987, beperkt tot Nederlandse soorten en andere soorten uit Noord- en Midden-Europa.

Het geslacht *Eutypella* sensu lato (incl. *Peroneutypa*) heeft de volgende kenmerken (zie ascusleutel A1): eencellige, gekromde, meestal bleekgele sporen; asci met 8 sporen; asci met dunne, lange steel (steel > sporendragende deel); puistvormig, goed ontwikkeld stroma waarin de papillen vaak naar elkaar toebuigen en gezamenlijk uittreden; stromalijn in het hout). Uiterlijk soms gelijkend op stromata van het geslacht *Valsa* (karafjeszwam), maar dit geslacht heeft ongesteelde asci en meestal geen ventrale (zwarte) stromalijn. Omdat veel soorten min of meer substraatspecifiek zijn, is het van belang bij het verzamelen het substraat (boomsoort) vast te stellen (maak in elk geval een aantekening van de aanwezige boomsoorten). Achteraf kan het substraat aan de hand van een dwarsdoorsnede van de betreffende tak vaak tot op het geslacht worden bepaald (zie bv. www.woodanatomy.ch).

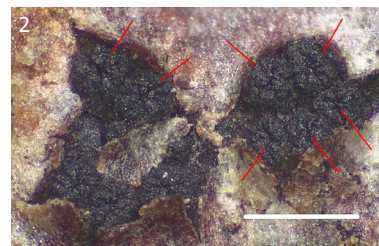
In deze sleutel heeft de **ascuslengte** steeds betrekking op het sporendragende deel, dat is dus exclusief de dunne lange steel, die gemakkelijk afbreekt.

Soorten in **rood** zijn in Nederland vastgesteld.

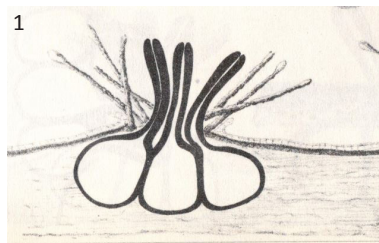
- 1 Sporenbreedte 5-7 μm en -lengte 17-29 μm ; op iep (*Ulmus*).....
..... (Grootsporig iepenschorsschijfje)...***E. dissepta***
<https://www.verspreidingsatlas.nl/0680010>



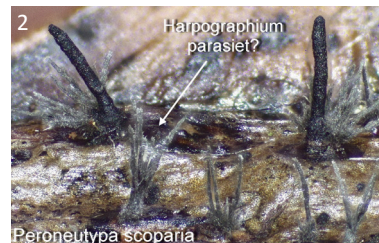
- 1 Lengtedoorsnede stroma (uit: Berlese 1905)
2 Bovenaanzicht stroma. Rode lijnen wijzen naar papillen (maatsreepje = 0,5 mm)



- Sporenbreedte < 5 μm ; op allerlei loofbomen (incl. iep (*Ulmus*)) 2
2 Gemiddelde sporenlengte < 6 μm ; asci (p. sp.) 10-15 μm ; vaak met ver uitstekende, lange papillen; op allerlei loofbomen (Harig schorsschijfje)...***Peroneutypa scoparia***
syn. *Eutypa scoparia*
<https://www.verspreidingsatlas.nl/0727010>



- 1 Lengtedoorsnede stromata met *Harpoglyphium*, zie foto (uit: Berlese 1905)
2 Deze soort wordt vaak vergezeld door de grijze pluimen van *Harpoglyphium fasciculatum*, mogelijk een parasiet

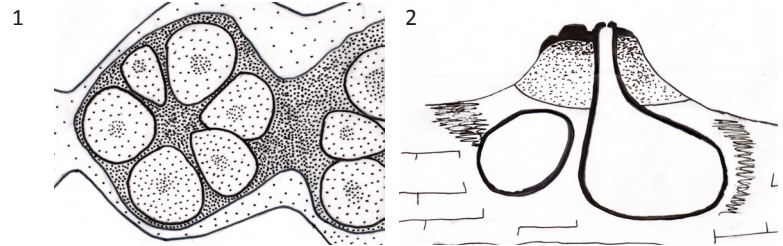


- Gemiddelde sporenlengte > 6 μm ; met korte of lange papillen 3
3 Korte papillen (korter dan de doorsnede van het perithecium) 4
Lange papillen (langer dan de doorsnede van het perithecium); sporenlengte < 12 μm 6

- 4 Sporenlengte 5-8 μm ; asci 15-25 μm ; papillen duidelijk gevoerd tot kruisvormig ***E. tetraploa***
 Sporenlengte > 8 μm ; asci > 30 μm ; papillen al dan niet gevoerd tot kruisvormig of weinig uitstekend 5
- 5 Sporen 12-19 x 3-4 μm ; asci 60-95 x 8-11 μm ; papillen gaaf; op beuk (*Fagus*)
 (Kwartetschorsschijfje) ***E. quaternata***

syn. *Quaternaria q.*

<https://www.verspreidingsatlas.nl/0680020>

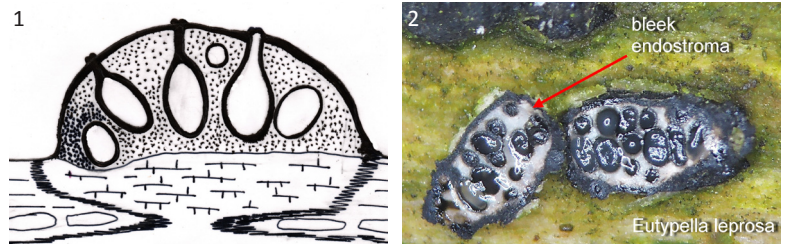


1 Bovenaanzicht jong stroma (naar foto M. Lecomte, <http://www.amfb.eu>)
 2 Lengtedoorsnede stroma (naar Rappaz 1987)

Het aantal peritheciën/ stroma bedraagt dikwijls 4 (vandaar de naam) en varieert van 2 tot 6. Voor de volgende soort (*E. leprosa*) vermeldt Rappaz 3-20 per stroma maar Cannon (<http://fungi.myspecies.info/taxonomy/term/8174/descriptions>) geeft een aantal van slechts 2-6 (15) op. Daarom is het aantal peritheciën/ stroma niet als kenmerk voor het onderscheid van beide opgenomen. Wel kan deze soort worden uitgesloten, als dit aantal duidelijk boven de 6 ligt.

Sporen 9-15 x 2-3 μm ; asci 40-60 x 6-8 μm ; papillen gevoerd tot kruisvormig of weinig uitstekend; op es (*Fraxinus*), esdoorn (*Acer*) en andere loofbomen (Esdoornschorsschijfje) ***E. leprosa***

<https://www.verspreidingsatlas.nl/0603020>



1 Lengtedoorsnede stroma
 2 Dwarsdoorsnede stroma

- 6 Apicale ring van de asci amyloïd (J+) en papillen kruisvormig; op els, haagbeuk en berk (*Alnus*, *Carpinus* en *Betula*) ***E. cerviculata***

(incl. *E. alnifraga*)

Door veel auteurs wordt *E. alnifraga* onderscheiden van *E. cerviculata* op grond van de verschillende sporenlengte: resp. 8-12,5 en 6-7 μm . Ook zouden de sporen van eerstgenoemde meer bruinachtig zijn (Vasilyeva & Scheuer 1996).

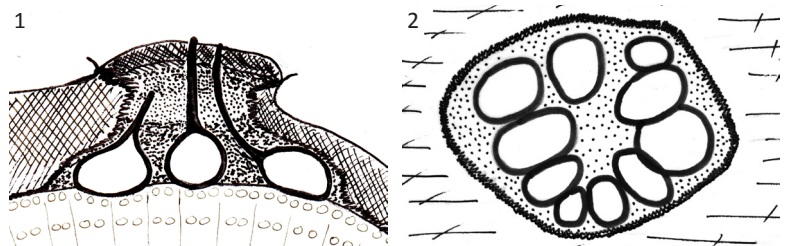
Apicale ring van de asci inamyloïd (J-) en papillen fijn 5-6x gevoerd 7

- 7 Sporen bleekbruin (8-11 x 2,8-3,2 μm); op eik (*Quercus*) ***E. grandis***
 Sporen bleekgeel 8

- 8 Aantal peritheciën per stroma van enkele tot 15. 9
 Aantal peritheciën per stroma van 10 tot veel. 10

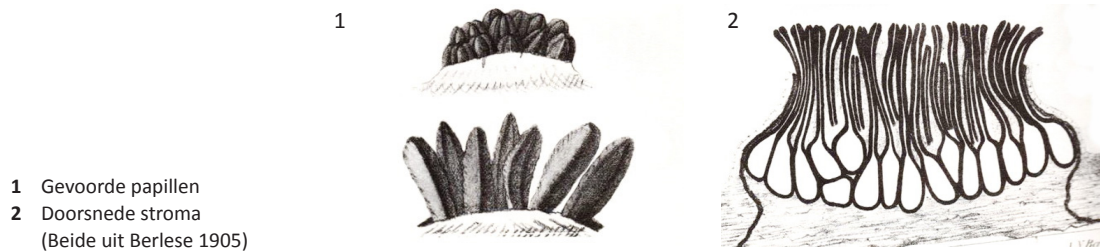
- 9 Sporenlengte 7-11 μm ; op iep (*Ulmus*) (Kleinsporig iepenschorschijfje) ***E. stellulata***

<https://www.verspreidingsatlas.nl/0603010>



1 Lengtedoorsnede stroma: lange papillen
 2 Dwarsdoorsnede stroma (naar foto In Wergen 2017)

Sporenlengte 5-7 μm ; op wegedoorn (*Rhamnus*) *E. extensa*



10 Sporenlengte 5-10 μm ; op lijsterbes (*Sorbus*) *E. sorbi*

Sporenlengte 5-9 μm ; op Sleedoorn (*Prunus spinosa*) en andere roosachtigen (Rosaceae)

..... (Prunusschorsschijfje)... *E. prunastri*

<https://www.verspreidingsatlas.nl/0603030>

Deze soort is ook bekend van zoete kers, peer en meidoorn. Er is ook een soort van vogelkers (*Prunus padus*) beschreven (*E. padina*), maar die lijkt morfologisch niet te verschillen van *E. prunastri*. Het onderscheid tussen beide acht Rappaz (1987) dan ook "fragile et artificielle".



Stromata op tak van Sleedoorn (foto Nico Dam)

Synoniemen

Eutypella acericola is volgens Rappaz (1987) een synoniem van *E. leprosa*

Eutypella alnifraga is volgens Rappaz (1987) een synoniem van *E. cerviculata* (zie couplet 6)

Eutypella scoparia zie *Peroneutypa scoparia*

Peroneutypa heteracantha zie *Peroneutypa scoparia*

Peroneutypella heteracantha zie *Peroneutypa scoparia*

Literatuur

Berlese, A.N. 1905. Icones Fungorum omnium hucusque cognitorum ad usum Sylloges Saccardianae adcommodatae 3: 1-120. E. Pergola, Avellino.

Rappaz, F. 1987. Taxonomie et nomenclature des Diatrypacées à asques octosporés. Mycologica Helvetica 2: 285-648

Vasilyeva, L. & C. Scheuer 1996. Neuere Aufsammlungen stromatischer Pyrenomyceten aus Österreich, insbesondere der Steiermark. Mitt. Naturwiss. Ver. Steiermark 126: 61-82

Wergen, B. 2017. Handbook of Ascomycetes, 1a: Pyrenomycetes (0-1s) mit 0-1 fach septierten Sporen. Björn Wergen, Hornberg.